



LE CHANTIER

Maîtrise d'Ouvrage : HABITAT DE LA VIENNE
Bureau de contrôle : APAVE
Coordinateur SPS : ALPES CONTROLES

Architecte : ATELIER DUNE
BET Structures : SONECO
BET Fluides : CLIMAT CONSEIL

LOTS

VRD (hors marché)	SIMER (Montmorillon)
Gros oeuvre	BELLO CONSTRUCTION (Verrières)
Enduits de façades	MURZEAU (Buxerolles)
Charpente bois / Couverture tuiles	BELLO CONSTRUCTION (Verrières)
Menuiseries extérieures	AMR (St Martin la Pallu)
Plâtrerie /isolation / Cloisons seches	BELLO CONSTRUCTION (Verrières)
Menuiseries intérieures	BELLO CONSTRUCTION (Verrières)
Carrelage / Faïences	BELLO CONSTRUCTION (Verrières)
Peintures	CANNETON (La Trimouille)
Electricité	AVENIRS ELEC (Châtelleraut)
Plomberie Sanitaire	GARCIA (Persac)
Chauffage / Ventilation	GARCIA (Persac)
Espaces Verts	VERRIERES JARDINS LOISIRS (Verrières)

ENTREPRISES


L'OFFICE EN CHIFFRES

au 31.12.2023

 **12 287** logements gérés et livrables

 **2 142** équivalents logements [foyers et résidences sociales]

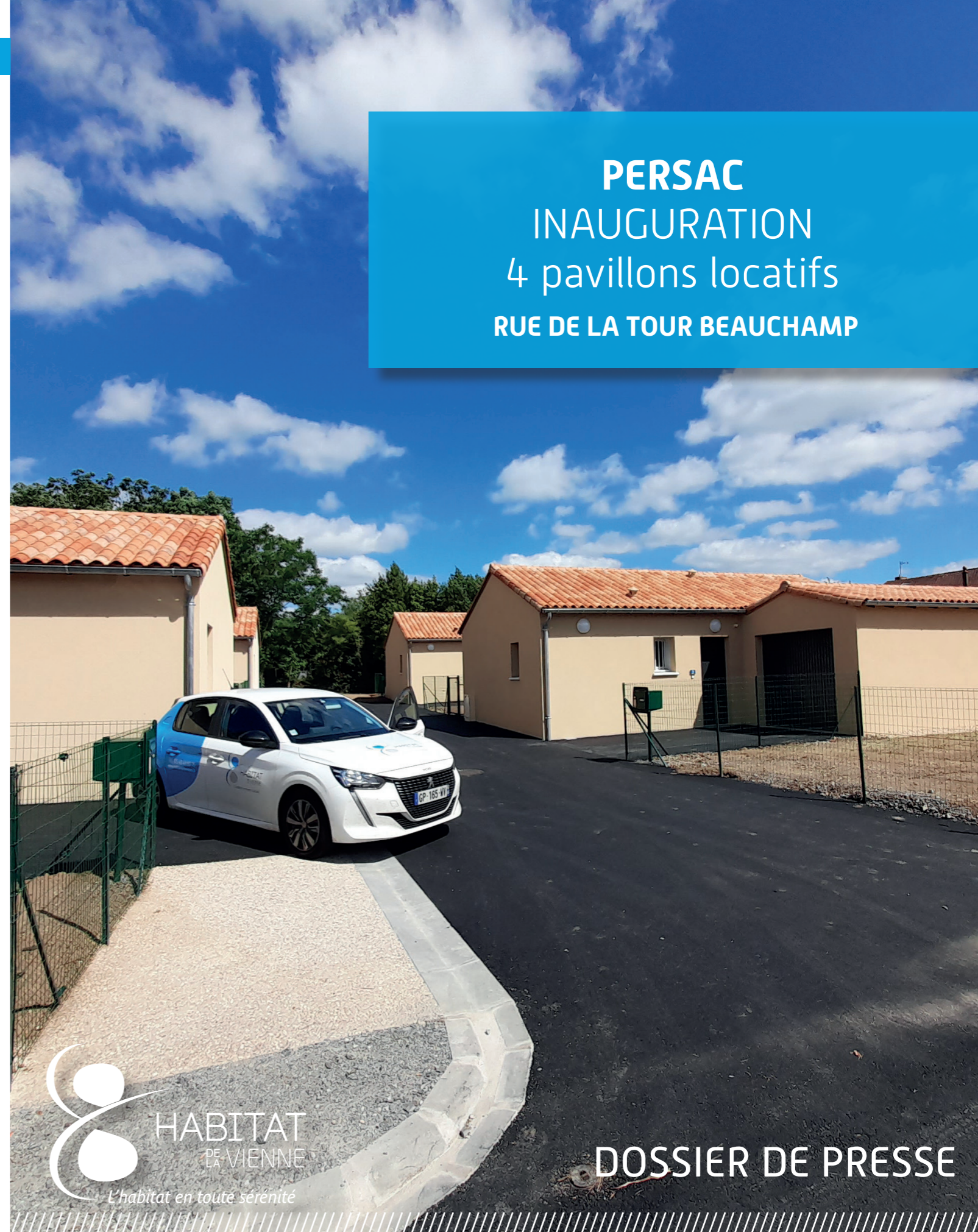
 **171** salarié(e)s

 **16** locaux commerciaux

 **23** ventes

Avec plus de 12 000 logements, une présence dans 202 communes et 171 collaborateurs, **Habitat De La Vienne est le premier bailleur de la Vienne et affiche en 2023, un taux de satisfaction de 90 % auprès de ses locataires.** Premier investisseur sur les programmes de rénovation urbaine, producteur de logements familiaux, constructeur d'EHPAD et résidences socio-médicales, Habitat De La Vienne se lance dans le Nouveau Programme de Renouvellement Urbain (NPRU2). Signataire des contrats de ville, Habitat de la Vienne accompagne aussi les collectivités dans la prise en compte et le traitement des Nouveaux Quartiers Prioritaires de la Ville (QPV), développe une offre en accession. Enfin, **Habitat de la Vienne devient aménageur** et commercialise des lots à bâtir.

PERSAC INAUGURATION 4 pavillons locatifs RUE DE LA TOUR BEAUCHAMP



7

logements
construits par
Habitat de la Vienne
sur cette commune4 pavillons
locatifs

LIVRAISON EN JUIN 2024

Cabinet d'architecture : ATELIER DUNE

LE CONTEXTE DU PROJET

La commune de Persac, le Département de la Vienne et le bailleur social Habitat de la Vienne ont livré en juin 2024 un lot de 4 pavillons locatifs. Ce projet (2 Type 2 et 2 Type 3) a été confié au cabinet d'architecture Atelier Dune.

Ces pavillons bénéficient d'un **grand confort thermique, d'équipements complètement neufs et d'un espace terrasse et jardin**. Le plus, un garage sécurisé vient compléter chaque bien. Ils s'inscrivent dans une démarche environnementale avec des performances du niveau RT 2012 : dotés d'une pompe à chaleur pour la production de chauffage, et d'eau chaude, ces logements sont conçus pour offrir aux occupants une faible consommation d'énergie sur les postes chauffage, ventilation et eau chaude sanitaire, permettant au locataire de faire des économies.

Ces logements sont également équipés de barres de maintien, de volets roulants électriques permettant d'accueillir des locataires âgés de plus de 65 ans leur offrant un logement conjuguant confort, sécurité et tranquillité.

Ce projet a été rendu possible grâce aux prêts de nos **partenaires, la Caisse des Dépôts, Action Logement, et aux subventions de l'État et du Département de la Vienne, sans oublier la commune qui a participé activement à la réalisation de ce projet.**

LES FINANCEMENTS

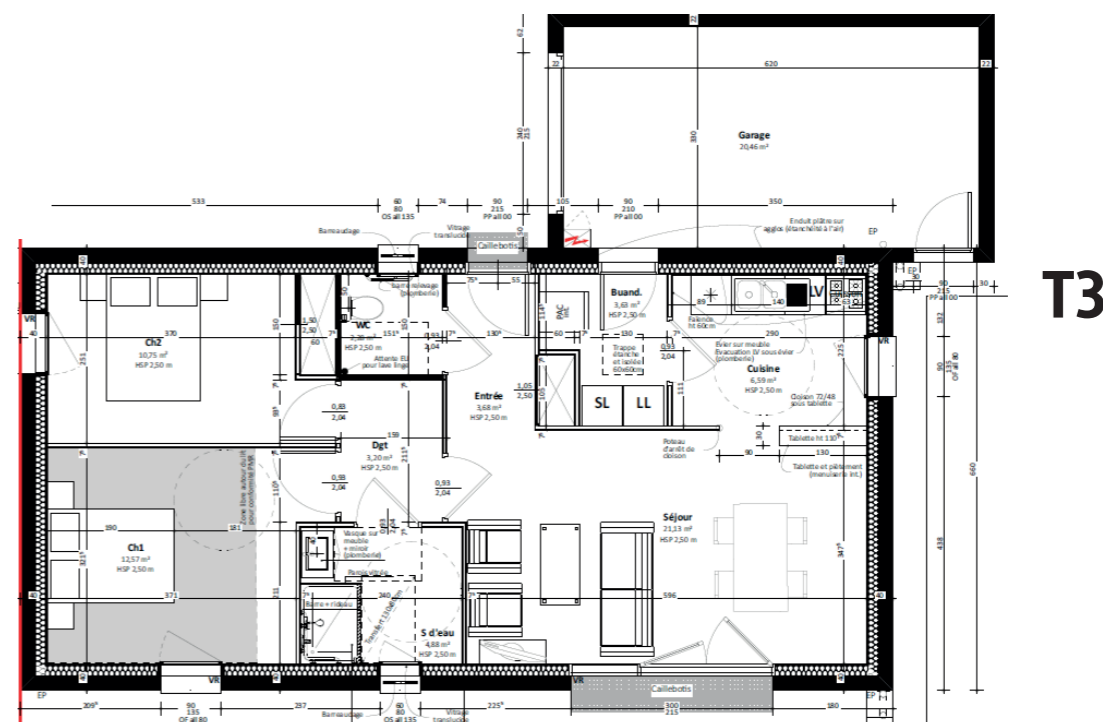
Subvention d'État	6 600 €
PLUS «bâtiment» et «charge foncière»	331 093 €
PLAI «bâtiment» et «charge foncière»	87 101 €
Prêt Haut de Bilan	20 000 €
Subvention du Département	48 000 €
Fonds propres	148 000 €
COÛT TOTAL	640 794 €

LA TYPOLOGIE / LES LOYERS*

Ces prestations n'incluent pas les charges du garage et du jardin. [*Loyers prévisionnels]

2 1 chambre
55m²
Loyer prévisionnel à partir de
T2 - 315 € HC
1 PLAI à 315 €
1 PLUS à 343 €

2 2 chambres
65 m²
Loyer prévisionnel à partir de
T3 - 421 € HC
2 PLUS à partir de 421 €



Production d'eau chaude par
pompe à chaleur



Chauffage par
pompe à chaleur



Jardin



Garage



Plain-pied

PERSAC - RUE DE LA TOUR BEAUCHAMP