

# Commune de DISSAY

Terrain cadastré : lieu-dit "Bois de Chaume", section AR n° 205, 206, 207, 435, 437, 439, 1070, 1071, 1072 et 1073

## Lotissement "Les Bouleaux"

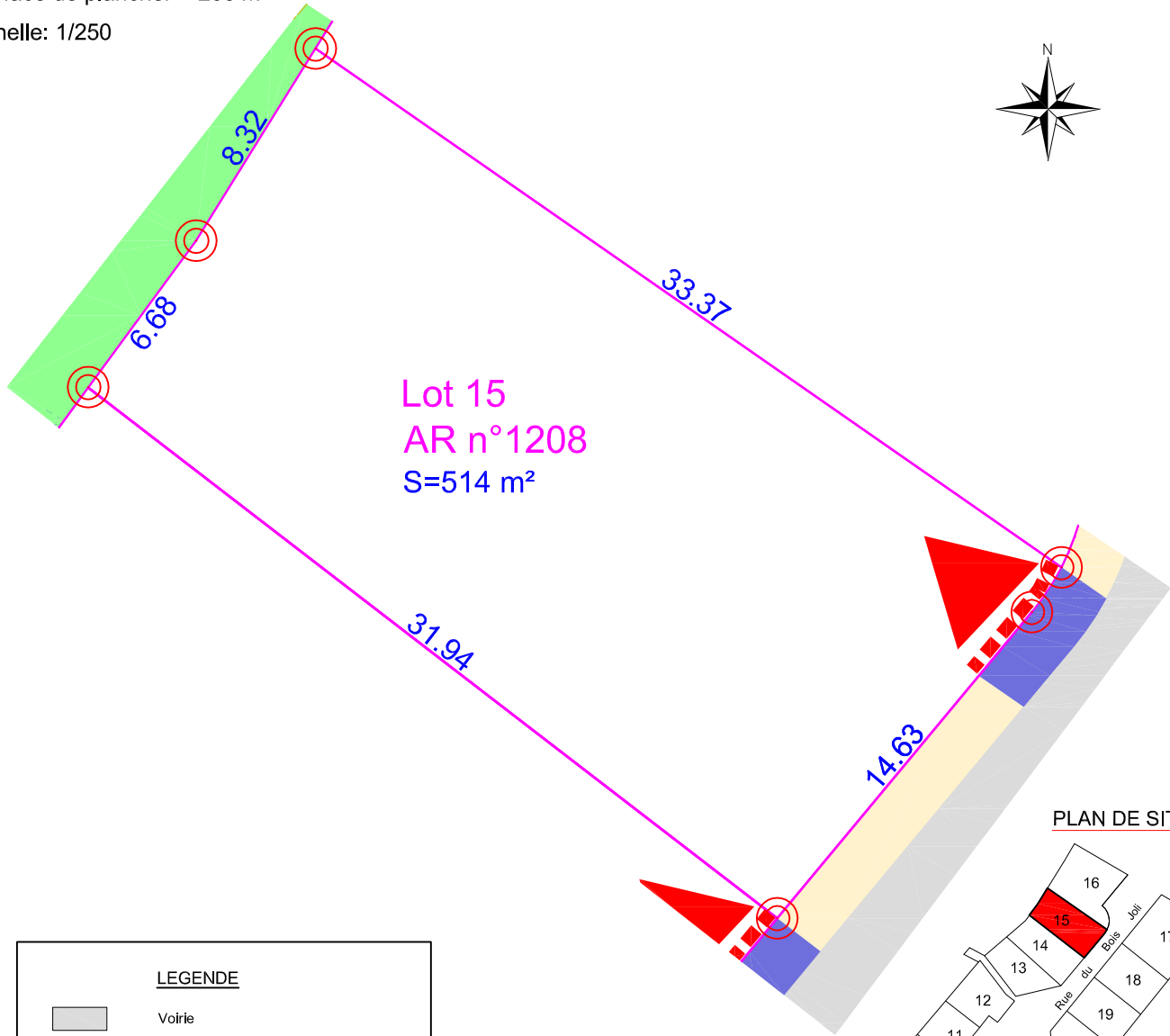
Permis d'aménager n°PA 086 095 19 X0002 en date du 28 novembre 2019



### PLAN DE VENTE DU LOT 15

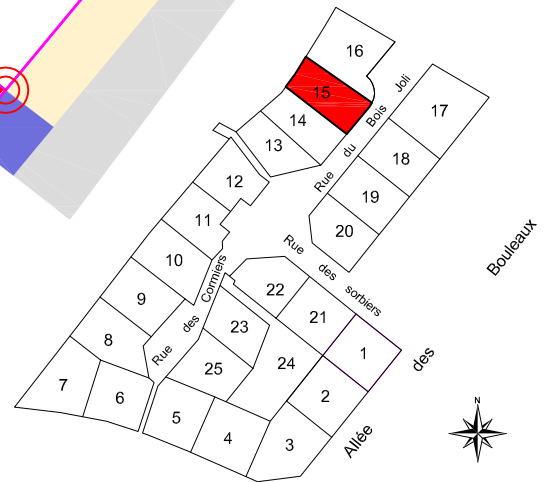
Surface de plancher = 206 m<sup>2</sup>

Echelle: 1/250



Lot 15  
AR n°1208  
S=514 m<sup>2</sup>

#### PLAN DE SITUATION :



#### LEGENDE

- Voirie
- Trottoir
- Entrée des lots
- Espace vert
- Borne
- Cotation des lots
- Accès privatif imposé
- Limites de lots
- Application fiscale issue du plan cadastral non contradictoire

Notas : Les distances sont mesurées à l'horizontale. Les limites, cotations et superficies ne seront définitives qu'après bornage certifié conforme.  
Le découpage des lots, le tracé des accès imposés et des zones non constructibles ont été reportés à partir du fichier informatique transmis par l'agence ERIS ENVIRONNEMENT.  
Les contraintes architecturales et les servitudes sont mentionnées dans le règlement et sur le plan de composition du lotissement .

Dossier : 818052- LMN

Date : 02/08/2021

**SELARL BRANLY-LACAZE**  
12 rue Eugène Chevreul - ZI République II  
86000 Poitiers  
Tel : 05-49-41-23-11  
poitiers@branly-lacaze.com

