

Commune de DISSAY

Terrain cadastré : lieu-dit "Bois de Chaume", section AR n° 205, 206, 207, 435, 437, 439, 1070, 1071, 1072 et 1073

Lotissement "Les Bouleaux"

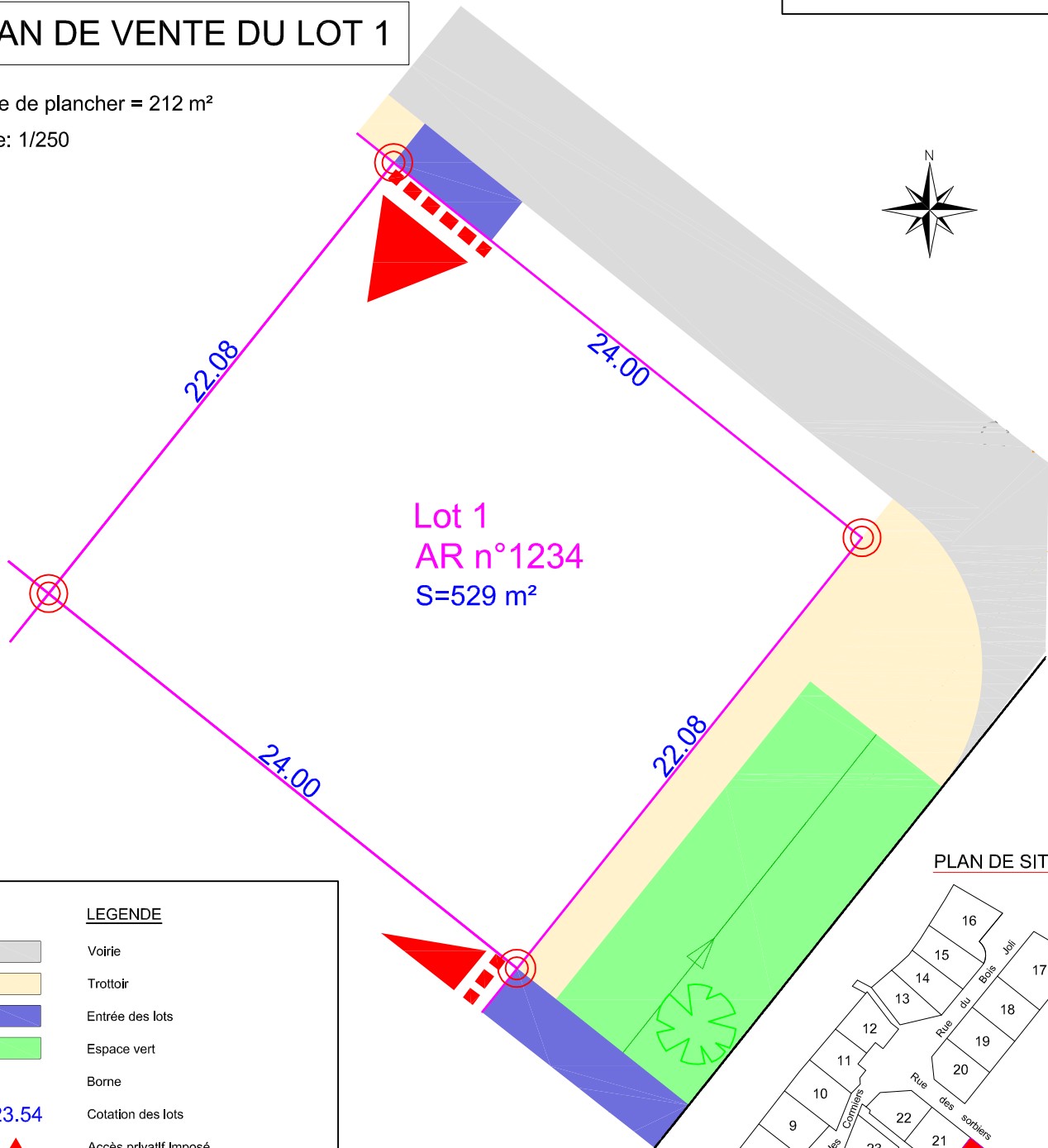
Permis d'aménager n°PA 086 095 19 X0002 en date du 28 novembre 2019



PLAN DE VENTE DU LOT 1

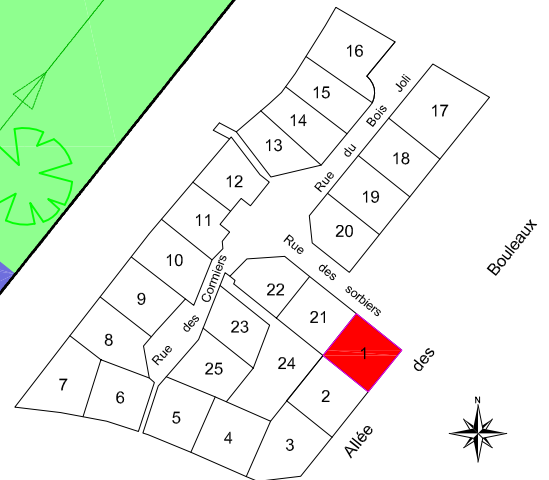
Surface de plancher = 212 m²

Echelle: 1/250



Lot 1
AR n°1234
S=529 m²

PLAN DE SITUATION :



LEGENDE	
	Voirie
	Trottoir
	Entrée des lots
	Espace vert
	Borne
23.54	Cotation des lots
	Accès privé Imposé
	Limites de lots
	Application fiscale issue du plan cadastral non contradictoire

Notas : Les distances sont mesurées à l'horizontale. Les limites, cotations et superficies ne seront définitives qu'après bornage certifié conforme. Le découpage des lots, le tracé des accès imposés et des zones non constructibles ont été reportés à partir du fichier informatique transmis par l'agence ERIS ENVIRONNEMENT. Les contraintes architecturales et les servitudes sont mentionnées dans le règlement et sur le plan de composition du lotissement.

Dossier : 818052- LMN

Date : 02/08/2021

SELARL BRANLY-LACAZE
12 rue Eugène Chevreul - ZI République II
86000 Poitiers
Tel : 05-49-41-23-11
poitiers@branly-lacaze.com

